

Suporte a deltas binários para arquivos de código fonte do Gentoo Linux

Rafael Gonçalves Martins

3º Google Open Source Jam - São Paulo/SP

23 de junho de 2011

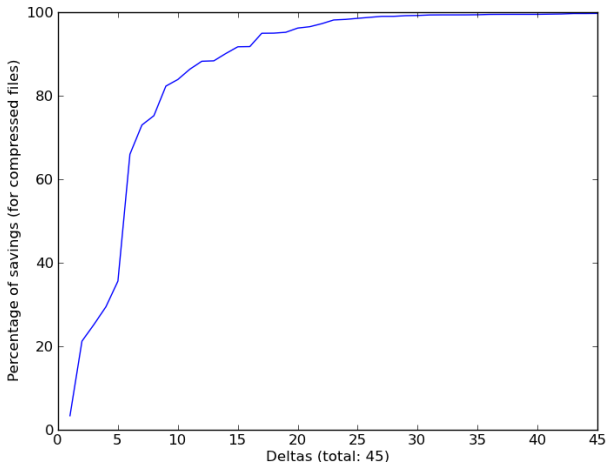
Descrição do projeto

- O projeto visa diminuir o consumo de banda nos *mirrors* do Gentoo Linux.
- É baseado na GLEP 25, de 6 de março de 2004, escrita por Brian Haring.
- É composto por um conjunto de scripts e módulos Python, que fazem o uso do software Diffball.

Desafios

- Identificar a linearidade dos arquivos de código fonte a partir do nome do arquivo.
- Arquivos reconstruídos com versões diferentes de compressores possuem *checksums* diferentes.
- Validação dos deltas apesar das diferenças de *checksum*.

Exemplo: sys-kernel/gentoo-sources



Um delta:

linux-2.6.38.tar.bz2-linux-2.6.39.tar.bz2.switching.xz

- Origem: linux-2.6.38.tar.bz2 (420.1 MB / 71.3 MB)
- Destino: linux-2.6.39.tar.bz2 (428.8 MB / 72.6 MB)
- Delta: linux-2.6.38.tar.bz2-linux-2.6.39.tar.bz2.switching.xz (8.8 MB / 3.5 MB)

Informações do projeto

- Homepage do projeto:
<http://www.gentoo.org/proj/en/infrastructure/distpatch/>
- Repositório Git: <https://github.com/rafaelmartins/distpatch>

Contato:

- Email: rafaelmartins@gentoo.org
- IRC: rafaelmartins (Freenode, OFTC)
- Blog: <http://rafaelmartins.eng.br/>